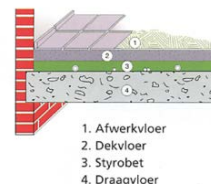


# CHAPPE PRODUCTEN

## STYROBET-EASY

Isolerende mortel, bestaand uit gerecycleerde EPS korrels, geëxpandeerd vermiculiet, een aantal toeslagstoffen en cement. Met water te mengen. Als onderlaag voor de dekvloer of uitvullaag. Daarop steeds een drukverdelende laag plaatsen !

Lambda: 0.10 W/(m.k)  
Volumemassa: 270 kg/m<sup>3</sup>  
Druksterkte: 3 kg/cm<sup>2</sup>  
Brandreactie: A2 volgens EN 13501-1



code	inhoud	€/zak	zak/pal	water/zak	per m <sup>3</sup>
STYROBETEASY	50 liter	11.50	36	10 liter	20 zak

## ISOBET

Isolerende mortel, bestaand uit gerecycleerde EPS korrels, vermiculiet en perliet met cement als bindmiddel. Met water en cement te mengen. Als onderlaag voor de dekvloer of uitvullaag. Daarop steeds een drukverdelende laag plaatsen !

Lambda: 0.10 W/(m.k)  
Volumemassa: 400 kg/m<sup>3</sup>  
Druksterkte: > 0.60 N/mm<sup>2</sup>  
Brandreactie: A1 volgens NBN S 21-203



code	Inhoud	€/zak	water/zak	cement/zak	per m <sup>3</sup>
ISOBET	130 liter	16.49	24 liter	25 kg	7 zak

# CHAPPE PRODUCTEN

## VERMICULITE

Geëxpandeerd mineraal in korrelvorm

Volumegewicht:	65 – 165 kg/m <sup>3</sup>
Lambda:	0.062 – 0.065 W/(m.k)
Brandreactie:	A1 volgens NBN S 21-203
Smeltpunt:	1350 °C
Toepassingen:	licht beton holle ruimtes brandgevoelige ruimtes



code	korrel	inhoud	€/zak
VERMICULITEFINE	0.7 à 2 mm	100 liter	17.00

Mengverhouding licht beton

lambda:	0.068 W/(m.k)
drukvastheid:	+/- 4 kg / cm <sup>2</sup>
dichtheid:	+/- 400 kg / m <sup>3</sup>

1 m<sup>3</sup> beton = 360 liter water = 300 kg cement = 12 zakken vermiculite

Mengverhouding holle ruimtes

dichtheid:	+/- 90 kg / m <sup>3</sup>
------------	----------------------------

10 zakken vermiculite = 1 m<sup>3</sup> opvulruimte

## THERMOGRAN TGP

Isolerende mortel, samengesteld uit CFK-vrije polyurethaangranulaten. De granulaten worden vermengd met hoogwaardige cement en toeslagstoffen.



Lambda:	0.06 W/(m.k)
Volumegewicht:	400 kg/m <sup>3</sup>
Drukweerstand:	300 kPa
Brandreactie:	A1 volgens NBN S 21-203

code	inhoud	€/zk	zk/pal	water/zk	cement/zk	per m <sup>3</sup>
THERMOGRANTGP110	110 liter	11.85	30	35 liter	15 kg	12.5 zk
THERMOGRANTGP085	85 liter	11.85	33	35 liter	15 kg	12.5 zk

# CHAPPE PRODUCTEN

## FIM K/K

Gebruiksklare mortel op basis van gerecycleerde eps korrels en toeslagstoffen met cement als bindmiddel.

Volumegewicht:	260 kg/m <sup>3</sup>
Lambda:	0.07 W/(m.k)
Brandreactie:	A1 volgens NBN S 21-203
Druksterkte:	0.3 N/mm <sup>2</sup>

code	inhoud	€/zak	zk/pal	water/zak	zak m <sup>3</sup>
FIMKK	60 liter	<b>12.50</b>	40	20 liter	16

## FIM ECO

Mortel met een zeer goede thermische isolatiewaarde die aangemaakt wordt op de werf. Samengesteld uit polystyreen , vermiculite, perlite en droge toeslagstoffen. Kan gebruikt worden op alle ondergronden.

Volumegewicht:	3.5 kg/m <sup>3</sup>
Thermische isolatiewaarde:	0.06 Kcal / h.°C
Brandreactie:	A1 volgens NBN S 21-203
Drukvastheid:	3 tot 12 kg / m <sup>2</sup>

code	inhoud	€/zak	zk/pal
FIMECO	100 liter	<b>10.50</b>	27

## MENGVERHOUDINGEN

Fim eco	1 zak	1 zak	1 zak
water	20 liter	20 liter	20 liter
cement	¾ zak ( 18.5 kg )	1 zak ( 25 kg )	1.5 zak ( 37.5 kg )
lambda	0.06 Kcal/h.°C	0.15 Kcal/h.°C	0.15 Kcal/h.°C
druksterkte	0.3 N/mm <sup>2</sup>	0.7 N/mm <sup>2</sup>	1.2 N/mm <sup>2</sup>

# CHAPPE PRODUCTEN

## FIM FORCE

Rechtstreeks afwerkbaar isolatiemortel. Kant en klaar en rechtstreeks betegelbaar. Dient als isolerende onderlaag en als dekvloer. Lichte afwerklaag met hoge druksterkte. Droogtijd ( 72 u ) , waterhoeveelheid en stabiele ondergrond ( niet op zand ) zijn aandachtspunten.

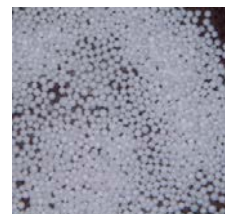
Volumegewicht:	260 kg/m <sup>3</sup>
Lambda:	0.07 W/(m.k)
Brandreactie:	A1 volgens NBN S 21-203
Druksterkte:	0.3 N/mm <sup>2</sup>

code	inhoud	€/zak	zk/pal	water/zak	zak m <sup>3</sup>
FIMFORCE	60 liter	<b>18.70</b>	40	2 x 4 liter	17

dikte	R
80	0.89
90	1.00
120	1.34
150	1.67
180	2.00

## POLYSTYREEN KORRELS

Styromul:	korrels uit gerecycleerd materiaal
EPS parel:	korrels van zuivere origine

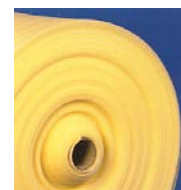


code	inhoud	€/zak	water/zak	cement/zak	zak m <sup>3</sup>
STYROMUL	400 liter	<b>24.00</b>	80 liter	100 kg	3
EPSKORREL	400 liter	<b>35.21</b>	80 liter	100 kg	3

# CHAPPE PRODUCTEN

## AKOESTIEK FOAM

Geëxtrudeerd polythyleenschuim te gebruiken als contactgeluidsisolatie onder parket of onder een dekvloer.



code	afmetingen	dikte	densiteit	klasse	€/m <sup>2</sup>	m <sup>2</sup> /rol
AKF00325	1.25 x 175 m	3	25 kg/m <sup>3</sup>	II a	<b>1.34</b>	218.75
AKF00335	1.25 x 60 m	3 x 2	35 kg/m <sup>3</sup>	I a+betopor	<b>3.83</b>	75
AKF00425	1.20 x 50 m	4 x 2	25 kg/m <sup>3</sup>	I a	<b>3.82</b>	60
AKF00525	1.55 x 100 m	5	25 kg/m <sup>3</sup>	II a	<b>1.93</b>	155
AKF00535	1.55 x 100 m	5	35 kg/m <sup>3</sup>	II a	<b>2.66</b>	155
AKF00635	1.25 x 72 m	6	35 kg/m <sup>3</sup>	I b	<b>2.96</b>	90

## RANDSTROKEN

Geëxtrudeerd polythyleenschuim te gebruiken als contactgeluidsisolatie onder parket of onder een dekvloer. In stroken versneden om tegen de randen te plaatsen. Ook verkrijgbaar met folie en inscheurinsnijding.

code	breedte	lengte	dikte	€/m <sup>2</sup>	m <sup>2</sup> /rol	m <sup>2</sup> /zak
RANDSTROOK005080	80	50.000	5	<b>2.31</b>	4.00	60.00
RANDSTROOK005100	100	50.000	5	<b>2.31</b>	5.00	60.00
RANDSTROOK005120	120	50.000	5	<b>2.31</b>	6.00	60.00
RANDSTROOK005150	150	50.000	5	<b>2.31</b>	7.50	60.00
RANDSTROOK005200	200	50.000	5	<b>2.31</b>	10.00	60.00
RANDSTROOK008100	100	50.000	8	<b>4.01</b>	5.00	60.00
RANDSTROOK008120	120	50.000	8	<b>4.01</b>	6.00	60.00
RANDSTROOK008150	150	50.000	8	<b>4.01</b>	7.50	60.00
RANDSTROOK010100	100	50.000	10	<b>5.34</b>	5.00	60.00
RANDSTROOK010120	120	50.000	10	<b>5.34</b>	6.00	60.00
RANDSTROOK010150	150	50.000	10	<b>5.34</b>	7.50	60.00

code	breedte	lengte	dikte	€/lm	m <sup>2</sup> /rol	m <sup>2</sup> /zak
RANDSTROOK006300	300	60.000	3 x 2	<b>8.99</b>	18	72
RANDSTROOK008300	300	60.000	4 x 2	<b>8.51</b>	18	72

code	breedte	lengte	dikte	€/lm	rol/zak	lm/zak
RANDSTROOK005100FOLIE	100	100.000	5	<b>1.07</b>	12	1200
RANDSTROOK005120FOLIE	120	100.000	5	<b>1.16</b>	10	1000
RANDSTROOK005150FOLIE	150	100.000	5	<b>1.25</b>	8	800

# CHAPPE PRODUCTEN

## CONTACT ISOL

Vilt van horizontaal gelaagde vezels voorzien van een PE-folie, vormt een geluid en thermisch isolerende tussenlaag bij zwevende vloerconstructies.

code	afmetingen	dikte	€/m <sup>2</sup>	m <sup>2</sup> /rol
CONTACTISOL006	25 x 2 m	6	<b>4.93</b>	50
CONTACTISOL009	25 x 2 m	9	<b>6.40</b>	50

## INSULIT

Polythyleenschuim met gesloten cellenstructuur, vertakt door een fysisch proces (crosslink) zonder toevoeging van chemische producten. Rotvrij en bestand tegen vocht, waterdamp en chemicaliën. Piramidale structuur tegen de vloer plaatsen.



code	gebruik	gewicht	structuur	kleur	Δ Lw
INSULIT3+	chappe	100 gr/m <sup>2</sup>	piramidaal	licht blauw	-
INSULIT4+	chappe	140 gr/m <sup>2</sup>	dubbel piramidaal	zwart	23 dB
INSULITBI5+	chappe	160 gr/m <sup>2</sup>	piramidaal	zilver grijs	23 dB
INSULITBI7+	chappe	200 gr/m <sup>2</sup>	dubbel piramidaal + vilt	oranje antraciet	26 dB
INSULITBI9+	chappe	300 gr/m <sup>2</sup>	drievoudig	blauw / wit	30 dB

code	lengte	breedte	dikte	kl	€/m <sup>2</sup>	m <sup>2</sup> /rol
INSULIT3+	50 m	1.05 m	3.50 mm	2a	<b>2.70</b>	52.50
INSULIT4+	75 m	1.05 m	4.50 mm	1b	<b>3.45</b>	78.75
INSULITBI5+	50 m	1.05 m	5.00 mm	1b	<b>3.95</b>	52.50
INSULITBI7+	50 m	1.05 m	3.50 mm + 4.00 mm	1a	<b>4.99</b>	52.50
INSULITBI9+	30 m	1.50 m	9.00 mm	1a	<b>6.92</b>	45.00

# CHAPPE PRODUCTEN

## ACCORUB

Akoestische matten, samengesteld uit schuimrubber granulaten die worden gebonden met een hoogwaardig adhesief op basis van polyurethaan. Zeer geschikt als contact en luchtgeluidsisolatie.



Lambda: 0.04 W/(m.k)  
Volumegewicht: 120 kg/m<sup>3</sup>  
Categorie: 1A  
Toepassing: diverse contact- & luchtgeluidstoepassingen

code	afmetingen	€/m <sup>2</sup>	pl/pal	m <sup>2</sup> /pal
ACCORUB010	2000 x 1000	<b>6.00</b>	150	300
ACCORUB020	2000 x 1000	<b>12.00</b>	75	150
ACCORUB030	2000 x 1000	<b>18.00</b>	50	100
ACCORUB040	2000 x 1000	<b>24.00</b>	38	76
ACCORUB050	2000 x 1000	<b>30.00</b>	30	60